
Manual d'identitat corporativa

idæ^a

Institut de
Diagnosi Ambiental
i Estudis de l'Aigua

Aquest manual és un recull de les normes bàsiques d'aplicació de la imatge corporativa de l'**Institut de Diagnosi Ambiental i Estudis de l'Aigua (IDAEA)**. Una referència per a garantir la correcta utilització de la imatge.

Les normes que s'exposen en el present manual defineixen la correcta aplicació dels diferents elements gràfics identificadors de la marca, així com les directrius generals per a la seva correcta utilització. El compliment d'aquestes normes és fonamental per assegurar una imatge gràfica sòlida i potenciar al màxim la seva efectivitat comunicativa.

El manual és un document que constitueix la referència per aplicar adequadament les diferents configuracions, colors, tipografies i usos de la marca. El no compliment d'alguna d'aquestes normes suposa un risc pel bon funcionament i la correcta percepció del logotip i de la marca.

Una imatge corporativa ben aplicada és la base sobre la qual la comunicació de la mateixa es veu ben representada i esdevé el signe identificatiu i distintiu d'aquesta.

Davant de qualsevol dubte en referència a la comunicació i premsa contactar amb:

Oficina de Comunicació i Divulgació

comunicacion.idaea@cid.csic.es

+34 93 400 61 36

Què és l'IDAEA?

L'IDAEA és l'Institut de Diagnosi Ambiental i Estudis de l'Aigua.

Abordem desafiaments ambientals, incloent l'origen i els efectes a la salut dels contaminants emergents, l'estudi de l'intercanvi atmosfera-oceà, la biogeoquímica de substàncies antropogèniques, estudis paleoclimàtics, anàlisis de big data amb quimiometria, gestió de recursos hídrics i sistemes aquàtics, qualitat de l'aire i economia circular.

La nostra investigació s'enfoca a identificar i diagnosticar problemes en aquestes àrees per desenvolupar solucions que mitiguen o eliminen aquests problemes. Destaquem el nostre enfocament en el Science for Policy per millorar les polítiques ambientals actuals.

IDAEA són les sigles de l'Institut de Diagnosi Ambiental i Estudis de l'Aigua i són aquestes sigles les que s'utilitzen per a la representació del mateix i per la creació del seu logotip.



**Institut de
Diagnosi Ambiental
i Estudis de l'Aigua**

**“Un planeta.
Una salut.
Una ciència.”**

01. La marca

- Logotip
- Versions cromàtiques
- Tamany mínim de reproducció

02. Tagline

- Tagline

03. Paleta de colors

- Colors corporatius
- Colors corporatius secundaris

04. Tipografies

- Tipografies de la marca
- Usos i aplicacions

05. Aplicacions del logotip

- Aplicacions i versions cromàtiques

06. Usos incorrectes

- Aplicacions incorrectes

07. Convivència amb altres logotips

- Aplicació amb altres logotips Institucionals

01.

La marca

Logotip

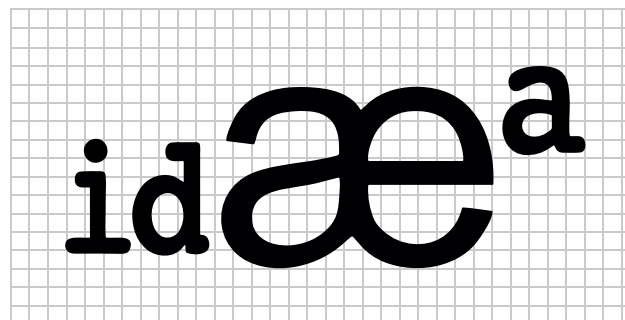
El logotip de l'**Institut de Diagnosi Ambiental i Estudis de l'Aigua (IDAEA)** és l'element més important de la identitat visual.

Està construït a partir d'una composició tipogràfica amb les lletres del nom de la marca. Aquesta composició funciona com un símbol identificatiu: és una paraula llegible i, alhora, un element gràfic distintiu.

La composició tipogràfica amb l'aparició de les lletres en diferents mides representa la fluïdesa, l'estat canviant i el moviment de l'aigua i de l'aire.

Cromàticament, es destaca l'interior de la lletra "a" amb un color blau fosc representant l'aigua i l'interior de la lletra "e" amb un color blau clar representant l'aire.

A escala compositiva, ressalten per la seva grandària, la lletra a i la lletra e. Les dues lletres queden unides i connectades entre elles per representar de manera simbòlica la connexió que hi ha en els cicles globals entre l'atmosfera, l'oceà i el sòl, elements que també s'estudien al centre.

The logo consists of the lowercase letters 'id', 'æ', and 'a' in a bold, rounded sans-serif font. The 'id' is smaller and positioned to the left of the 'æ', which is larger and positioned to the left of the 'a'. The 'æ' and 'a' are connected at their top and bottom curves.The logo is identical to the previous one, but with color accents. The interior of the 'æ' is filled with a dark blue color, and the interior of the 'a' is filled with a light blue color.

Logotip amb nom complet

A continuació es presenta l'aplicació del logotip amb el nom complet de l'Institut.



Versions cromàtiques

Sempre que sigui possible s'utilitzarà el logotip en la seva versió prioritària de color.

Les versions cromàtiques s'estableixen per tal de seguir garantint la correcta aplicació del logotip en els casos que la versió en color no pugui aplicar-se:

sobre fons de color, sobre negre, en impressions a una tinta, sobre una imatge...



Versió
COLOR



Versió
monocrom
NEGRE



Versió
monocrom
BLAU AIGUA



Versió
monocrom
BLAU AIRE



Versió
monocrom
NEGATIU

Versions cromàtiques amb nom complet



Versió
COLOR



Versió
monocrom
NEGRE



Versió
monocrom
BLAU AIGUA



Versió
monocrom
BLAU AIRE



Versió
monocrom
NEGATIU

Mida mínima de reproducció

La percepció òptima del logotip dependrà sempre del mètode de reproducció, suport i finalitat. S'estableix, però, una mida mínima de reproducció que no es pot superar per tal de poder garantir la perfecta lectura del logotip.



Versió
IMPRESA



Versió
DIGITAL











9 mm
amplada



34 px
amplada

*La mida del logotip sempre s'ajustarà de manera proporcional, sense alterar-lo ni deformar-lo.

Mida mínima de reproducció amb nom complet



mínim: 50 mm
amplada total

*La mida del logotip sempre s'ajustarà de manera proporcional, sense alterar-lo ni deformar-lo.

02. Tagline

Tagline

**Un planeta.
Una salut.
Una ciència.**

UN PLANETA

La Terra és un sistema interconnectat on cada ésser viu, cada ecosistema i cada element natural formen part d'un equilibri comú. Respirem el mateix aire, compartim l'aigua que flueix pels rius i oceans, ens nodrim de la mateixa terra. Tenir cura del planeta és tenir cura de nosaltres mateixos.

UNA SALUT

La salut humana, la salut animal i la del medi ambient són inseparables. Aquest vincle, conegut com a *One Health*, ens recorda que el benestar de tots depèn de l'equilibri natural. Protegir els ecosistemes, reduir l'impacte ambiental i comprendre millor el nostre entorn són passos essencials per garantir un futur saludable.

UNA CIÈNCIA

La ciència de l'IDAEA és el camí per comprendre els reptes ambientals i construir solucions. Investiguem, innovem i treballem amb un propòsit clar: identificar els problemes que amenacen el nostre planeta i desenvolupar estratègies eficaces per mitigar-los. Perquè només amb coneixement podem transformar el món.

03. Paleta de colors

Colors corporatius

El color és una part molt important de la identitat visual i l'arquitectura de marca. Els colors identificatius són essencials i permeten crear associacions de la marca i transmetre els valors d'aquesta.

S'estableix una paleta de colors corporatius que serà identitària de l'IDAEA. Sempre que sigui possible s'utilitzaran aquests colors corporatius per a tots els elements comunicatius. S'estableixen els PANTONE corresponents, i s'expressen les mostres també en CMYK, RGB i Hexadecimal.

Els colors corporatius són tres:

- Dues tonalitats de blau: un blau fosc que representa l'aigua i un blau clar que representa l'aire.
- Com a color base, s'estableix el negre”.

BLAU AIGUA

PANTONE COATED: 2738C
CMYK: 100, 100, 15, 4
RGB: 47, 70, 117
HEXADECIMAL: 2f2875

BLAU AIRE

PANTONE COATED: 284C
CMYK: 69, 38, 4, 0
RGB: 87, 139, 196
HEXADECIMAL: 578bc4

PANTONE COATED: BLACK 6 C
CMYK: 100, 100, 100, 100
RGB: 0, 0, 0
HEXADECIMAL: 000000

Colors corporatius

Versió degradat per a aplicacions gràfiques.

No s'aplicarà mai al logotip com a tal.

BLAU AIGUA

PANTONE COATED: 2738C

CMYK: 100, 100, 15, 4

RGB: 47, 70, 117

HEXADECIMAL: 2f2875

BLAU AIRE

PANTONE COATED: 284C

CMYK: 69, 38, 4, 0

RGB: 87, 139, 196

HEXADECIMAL: 578bc4

Colors corporatius secundaris

GRIS CLAR FONTS D'UN DOCUMENT

CMYK: 8, 5, 0, 0

RGB: 238, 240, 249

HEXADECIMAL: eef0f9

BLAU FOSC LLETRES

CMYK: 95, 85, 39, 41

RGB: 37, 42, 75

HEXADECIMAL: 242B4C

BLAU ELÈCTRIC BOTONS I ENLLAÇOS

CMYK: 69, 22, 0, 0

RGB: 70, 162, 218

HEXADECIMAL: 32A7F0

LILA ELEMENTS RECURS: fletxes, cercles...

CMYK: 44, 45, 0, 0

RGB: 158, 145, 198

HEXADECIMAL: A593F0

04. Tipografies

Tipografies de la marca

La tipografia és un element visual que complementa l'arquitectura de marca.

S'estableixen dues famílies tipogràfiques corporatives per a l'IDAEA:

Família tipogràfica MONTSERRAT

Família tipogràfica FIRA SANS

Les tipografies escollides tenen un disseny en línia amb els valors de l'IDAEA, un disseny modern, atemporal i neutre que atorga a la marca una solidesa i fiabilitat. Permeten la lectura en els diferents formats.

Les dues famílies tipogràfiques seran les utilitzades amb tots els elements comunicatius de l'IDAEA reforçant així la identitat de marca i creant coherència amb tots els elements visuals.

En el cas de la pàgina web s'estableix la família tipogràfica Roboto de manera addicional per utilitzar per al cos de text. Una tipografia molt adaptable a les plataformes digitals i visualment molt amable als ulls del lector, de tal manera que en facilita la lectura en format pantalla.

Família tipogràfica MONTSERRAT

Aa

MONTSERRAT LIGHT

MONTSERRAT LIGHT ITALIC

MONTSERRAT REGULAR

MONTSERRAT REGULAR ITALIC

MONTSERRAT MEDIUM

MONTSERRAT MEDIUM ITALIC

MONTSERRAT SEMIBOLD

MONTSERRAT SEMIBOLD ITALIC

MONTSERRAT BOLD

MONTSERRAT BOLD ITALIC

Família tipogràfica FIRA SANS

Aa

FIRA SANS LIGHT

FIRA SANS LIGHT ITALIC

FIRA SANS REGULAR

FIRA SANS REGULAR ITALIC

FIRA SANS MEDIUM

FIRA SANS MEDIUM ITALIC

FIRA SANS SEMIBOLD

FIRA SANS SEMIBOLD ITALIC

FIRA SANS BOLD

FIRA SANS BOLD ITALIC

Usos i aplicacions

Aplicacions de les dues famílies tipogràfiques corporatives.

Família tipogràfica MONTSERRAT

Aa

Títols i subtítols

Família tipogràfica FIRA SANS

Aa

Subtítols i text

Usos i aplicacions

WEB

En el cas de la pàgina web s'afegeix una tercera tipografia corporativa.

Família tipogràfica MONTSERRAT

Aa

Títols web

Família tipogràfica FIRA SANS

Aa

Subtítols web

Família tipogràfica ROBOTO

Aa

Cos text web

05. Aplicacions del logotip

Aplicacions i versions cromàtiques

Es defineixen unes normes d'ús de les diferents versions cromàtiques del logotip per tal de garantir-ne la correcta utilització.

Sobre fons blanc i de manera prioritària:

Versió en COLOR



Versió en COLOR monocrom



Versió en BLANC I NEGRE monocrom



Sobre fons dels colors corporatius:

Versió en BLANC



Sobre fons amb imatge:

Versió en BLANC



06. Usos incorrectes

Aplicacions incorrectes

En cap cas es podrà deformar el logotip de la marca ni alterar les seves proporcions o composició. No es podran utilitzar colors que no siguin els corporatius especificats en l'apartat 3 d'aquest manual. No es permetrà l'aplicació d'efectes gràfics ni transparències o efectes de ombrejats.



No deformar, respectar sempre la proporció al reduir o ampliar la mida.



No modificar la seva orientació.



No alterar la combinació de colors corporatius.



No aplicar colors no corporatius.



No aplicar degradats ni efectes sobre el logotip, es mantindrà sempre una forma sòlida.



No aplicar efectes.



No modificar la mida i proporció de cada una de les lletres compositives.

07. Convivència amb altres logotips

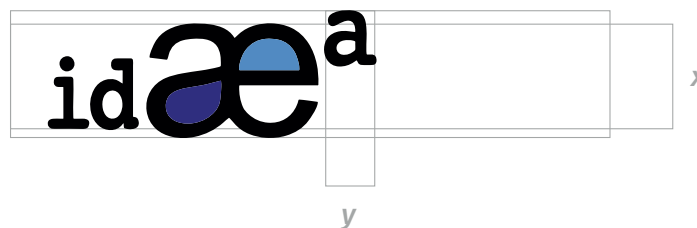
Aplicació amb altres logotips institucionals

La convivència amb altres logotips institucionals deu assegurar que el logotip de l'IDAEA continua essent el principal. Aquesta normativa es construeix.

Aquesta normativa es construeix a partir de dues unitats de mesura que parteixen de l'arquitectura visual del logotip principal. Les unitats x i y . Aquestes unitats funcionaran sempre a proporció amb qualsevol mida a la qual es puguin aplicar els logotips.

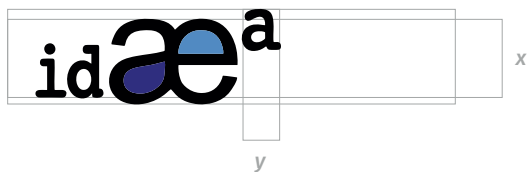
Les unitats x i y marcaran la mida màxima dels altres logotips institucionals i la posició d'aquests.

Els altres logotips no podran superar mai l'alçada del logotip de l'IDAEA.



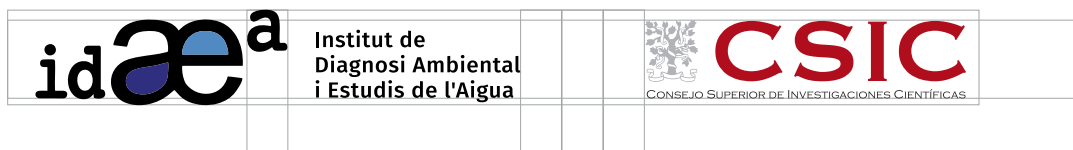
X=alçada màxima per a altres logotips institucionals

y=proporció que s'utilitzarà per delimitar distàncies mínimes entre els logotips institucionals



X=alçada màxima per a altres logotips institucionals

y=proporció que s'utilitzarà per delimitar distàncies mínimes entre els logotips institucionals



idæ^a

Institut de
Diagnosi Ambiental
i Estudis de l'Aigua
